

Seguros de Salud para PYMES

El seguro médico más completo para

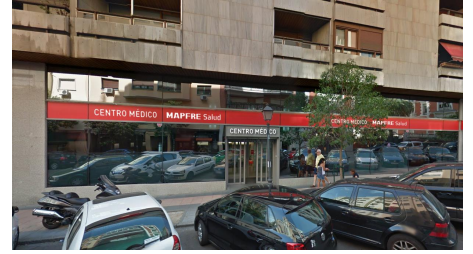


Datos persona de contacto



MAPFRE

Tu aseguradora global de confianza



¿QUÉ ES MAPFRE SALUD PYMES?

El seguro médico más completo que puedes adaptar a las necesidades de tu negocio, dirigido a pequeñas empresas con CIF **desde un mínimo de 3 asegurados**. MAPFRE ha diseñado dos productos de Seguros de Salud especiales para PYMES, que te permite elegir entre:

- **Seguro de Asistencia (Cuadro Médico)**. Con posibilidad de contratación sin Copago o con Copago.
- **Seguro de Reembolso** de Gastos Médicos

Amplía tu seguro con la **Cobertura Dental más Completa** desde sólo 4,26€/mes, con más de 49 actos bucodentales gratuitos y **tratamientos dentales para sus hijos menores de 15 años sin coste alguno**.

Acceso a una amplia red asistencial, exclusiva y de calidad:

- **Más de 28.000 profesionales y 241 centros médicos** recomendados por MAPFRE a nivel nacional sin desembolso económico alguno, **incluida la Clínica Universidad de Navarra**
- **Más de 1.965 hospitales concertados en EE.UU.**
- Con la modalidad de Reembolso, dispondrás de **asistencia a nivel mundial**.
- **Centros Médicos MAPFRE Salud**, policlínicos y clínicas dentales, con trato exclusivo y preferente para asegurados MAPFRE. Sin copagos ni franquicias.



¿POR QUÉ UN SEGURO DE SALUD PARA SU EMPRESA?

Protegiendo la salud de tus empleados, haces crecer tu empresa.

Disfruta de ventajas fiscales y económicas para tu empresa a la vez que refuerzas la implicación que los trabajadores tienen con tu proyecto.

Ventajas para la empresa:

- **Ventajas fiscales.** Deducibles del impuesto de Sociedades
- **Incremento de la competitividad y productividad de la empresa**
- **Fidelización del empleado.** Beneficio social mejor valorado por los trabajadores
- **Reducción del absentismo laboral**
- **Mejora el clima laboral y la relación con los empleados**

Ventajas para el empleado:

- **Acceso a un servicio de asistencia sanitaria de primera calidad**
- **Posibilidad de incluir a familiares, cónyuge e hijos convivientes**
- **Facilita la conciliación de la vida laboral y social por la posibilidad de elegir hora y día de consulta**



EL SEGURO QUE NOS HACE ÚNICOS

- Asistencia primaria, hospitalaria y acceso a todas las especialidades sin restricciones.
- Técnicas de vanguardia en cirugía: **láser verde y holmium** en urología, **neuronavegador** en neurocirugía, **Cirugía robótica** (Da Vinci), **radiofrecuencia**, entre otras.
- Amplio catálogo de **Prótesis e implantes** para cirugías, tratamientos del dolor, desfibrilador autoimplantable, entre otros.
- Trasplantes de órganos: **médula ósea, córnea, riñón, corazón, hígado, páncreas.**
- Alta tecnología en pruebas diagnósticas: **PET TAC, TAC 64 coronario y vascular, fibroscan, colonoscopia virtual, artroresonancia, dermatoscopia digital, estudios genéticos** para tratamientos de enfermedades, entre otras.
- **Fisioterapia y Foniatría** sin límite de sesiones.
- **Rehabilitación neurológica:** daño cerebral adquirido y daño medular.
- **Rehabilitación cardíaca.**
- **Osteopatía.**
- **11 programas de Medicina preventiva:** diabetes, glaucoma, entre otras.
- **Podología**, sin límite en tratamientos de papiloma y uña encarnada. Incluido estudio de la marcha.
- **Tratamientos de psicología.**
- **Reproducción asistida.**
- **Segundo diagnóstico y Acceso a Red Hospitalaria de EE.UU** para enfermedades relevantes.
- **Ayuda a domicilio**, incluye entre muchas prestaciones, cuidado de mayores, enfermos, postparto, etc.
- **Crioconservación del cordón umbilical.**
- **Cobertura accidentes de tráfico y laborales.**



¿CÓMO ACCEDO A LOS SERVICIOS DE LA PÓLIZA?

MAPFRE quiere facilitar las consultas, servicios y trámites relacionados con tu Seguro de Salud.



Atención telefónica

- **Servicio de Urgencias Médicas a nivel nacional. Teléfono gratuito 24 x 365**
- Atención telefónica de información y autorizaciones on-line. **Gestores especializados en Seguros de Salud PYMES**
- **Orientación médica, pediátrica, ginecológica** facilitada por un equipo médico. **Servicio disponible 24 x 365**
- **Orientación psicológica**

Avisos por sms

- SMS con el número de autorización médica
- **SMS con numeración de tarjeta sanitaria tras el alta en póliza**

Servicios on-line

- **Área de clientes**, puedes consultar y realizar gestiones relacionadas con tu seguro de salud

APP para smartphone

- **Consulta el cuadro médico concertado y los servicios más cercanos**

GARANTÍAS MAPFRE SALUD PYMES*

		COBERTURA	PRESTACIÓN
GARANTÍAS BÁSICAS	Garantías extrahospitalarias	Asistencia primaria	Medicina general, pediatría, enfermería
			Hospitalización a domicilio
			Urgencias domiciliarias y ambulatorias
			Servicio de ambulancia
	Garantías especializadas	Consultas a especialistas ilimitadas sin restricciones	
		Técnicas diagnósticas, incluyendo técnicas de vanguardia como PET TAC , resonancia cardíaca, artroresonancia, colonoscopia virtual	
		Rehabilitación, rehabilitación cardíaca, logofoniatría, y rehabilitación neurológica , entre otras.	
		Oxigenoterapia y aerosoles	
	Garantías hospitalarias	Asistencia hospitalaria	Hospitalización médica, quirúrgica, en unidades especiales, UVI, unidades quemados, etc.
			Técnicas intervencionistas de vanguardia como el láser verde y holmium para intervenciones urológicas. Incluida utilización de Cirugía robótica (DA VINCI) y neuronavegador en tumores cerebrales
Hospitalización psiquiátrica			
Hospitalización por maternidad			
Hospitalización pediátrica			
Urgencias hospitalarias			
Trasplantes de córnea, corazón, riñón, hígado, pulmón, páncreas y médula ósea			
Prótesis e implantes: amplio catálogo y límites económicos para su adquisición			
GARANTÍAS ADICIONALES	Cobertura bucodental completa (Posibilidad de contratación en las dos modalidades de producto)	Tratamientos gratuitos en niños menores de 15 años excepto las ortodoncias a precios reducidos	
		Múltiples actos médicos gratuitos para adultos. Resto de tratamientos a precios especiales y reducidos	
	Gran cobertura (Garantía opcional en modalidad de reembolso)	Permite aumentar los límites anuales de reembolso por asegurado	
	Asistencia urgente en el extranjero	Asistencia durante 90 días en los viajes al extranjero. Hasta 12.000 €/anuales para gastos médicos y/o hospitalarios derivados de enfermedad o accidente.	
	Adopción nacional e internacional	Reembolso de gastos por tramitación de proceso de adopción hasta 12.000 €.	
	Fallecimiento accidental (cobertura exclusiva modalidad cuadro médico)	12.000 €	
Criopreservación de sangre y del tejido de cordón umbilical	Se asumen los gastos de conservación de las células madre durante un periodo de 25 años		

(*) Todas las garantías están sujetas a las condiciones generales y particulares.

		COBERTURAS	PRESTACIÓN	
		GARANTÍAS EXCLUSIVAS Tratamientos y servicios especiales*	Medicina preventiva y rehabilitadora	Planificación familiar (incluido DIU)
Programa del niño sano (incluidas vacunas calendario oficial)	Diagnóstico precoz de enfermedades de mama, ginecológicas, coronarias, próstata, diabetes, glaucoma, sordera en niños, rehabilitación cardíaca			
Diagnóstico de esterilidad de la pareja y reproducción asistida	2 intentos de inseminación artificial y 1 intento FIV			
	Incluye ICSY y punción testicular a precio especial por ser asegurado de MAPFRE			
Podología	4 sesiones quiropodia. Sin límites en tratamientos de uña encarnada y podológico del papiloma.			
Psicoterapia	20 sesiones/asegurado/año. Ampliables a 40 sesiones en caso de trastornos de alimentación Franquicia 12 € excepto en los Centros Médicos Mapfre Salud			
Osteopatía	8 sesiones anuales por asegurado Franquicia 12 € excepto en los Centros Médicos Mapfre Salud			
Estudio biomecánico de la marcha	Gratuito: 1 estudio cada 5 años en adultos y cada 2 años para niños con prescripción médica			
Segundo diagnóstico internacional	Consulta internacional con los especialistas o centros más acreditados para confirmación de diagnóstico			
Segundo diagnóstico en Clínica Universidad de Navarra	Acceso a un nuevo diagnóstico en caso de una enfermedad relevante diagnosticada, y si fuera necesario y/o el asegurado lo estime oportuno puede quedarse a recibir tratamiento en esta Clínica.			
Acceso a la red hospitalaria concertada de EEUU	Si se desprende la necesidad de utilizar después del 2º diagnóstico esta cobertura, la cobertura para los gastos médicos/ hospitalarios será: _ Reintegro del 60% de los gastos en la modalidad de asistencia _Sin desembolso previo: 100% de los gastos en la modalidad reembolso (a través de la garantía de gran cobertura)			
Pack de ayuda a domicilio	8 horas gratuitas por año por póliza. Cuidado de niños, mayores y enfermos. Asistencia postparto. Cuidado de animales de compañía. Labores domésticas. Acompañamiento al médico. Telefarmacia			

(*) Todos estos tratamientos y servicios están sujetos a condiciones generales y particulares y se realizan en Servicios Concertados, especialmente elegidos por MAPFRE por su calidad asistencial

MAPFRE TE OFRECE CON TU SEGURO DE SALUD ESTOS SERVICIOS AÑADIDOS:

	SERVICIO	DESCRIPCIÓN	
SERVICIOS DE VALOR AÑADIDO*	Perfil Genético de la obesidad	Prueba en sangre que determina los factores genéticos que determinan la obesidad	
	Balón intragástrico	Técnica para tratamiento de la obesidad no mórbida	
	Test de cribado de cáncer de colon en sangre	Prueba en sangre para detección precoz del cáncer de colon	
	Ecografía 4D	Nos permite ver una imagen real del futuro bebé Novedad 2016	
	Cribado neonatal ampliado	Ampliación de la prueba del talón en bebés	
	Estudio no invasivo en sangre materna	Test de cribado prenatal no invasivo que permite identificar en sangre materna las trisomías fetales de los cromosomas 13, 18 y 21, el sexo fetal y las aneuploidías de los cromosomas sexuales más comunes Novedad 2016	
	Medicina estética y tratamientos de belleza	Botox, depilación láser, entre otros.	
	Medicina complementaria		Acupuntura
			Homeopatía
		Medicina natural	
Canal Salud	Portal temático con acceso a la información en materia de salud		

*Servicios con precios especiales por tener seguro médico de MAPFRE





 **MAPFRE**

Tu aseguradora global de confianza

mapfre.es